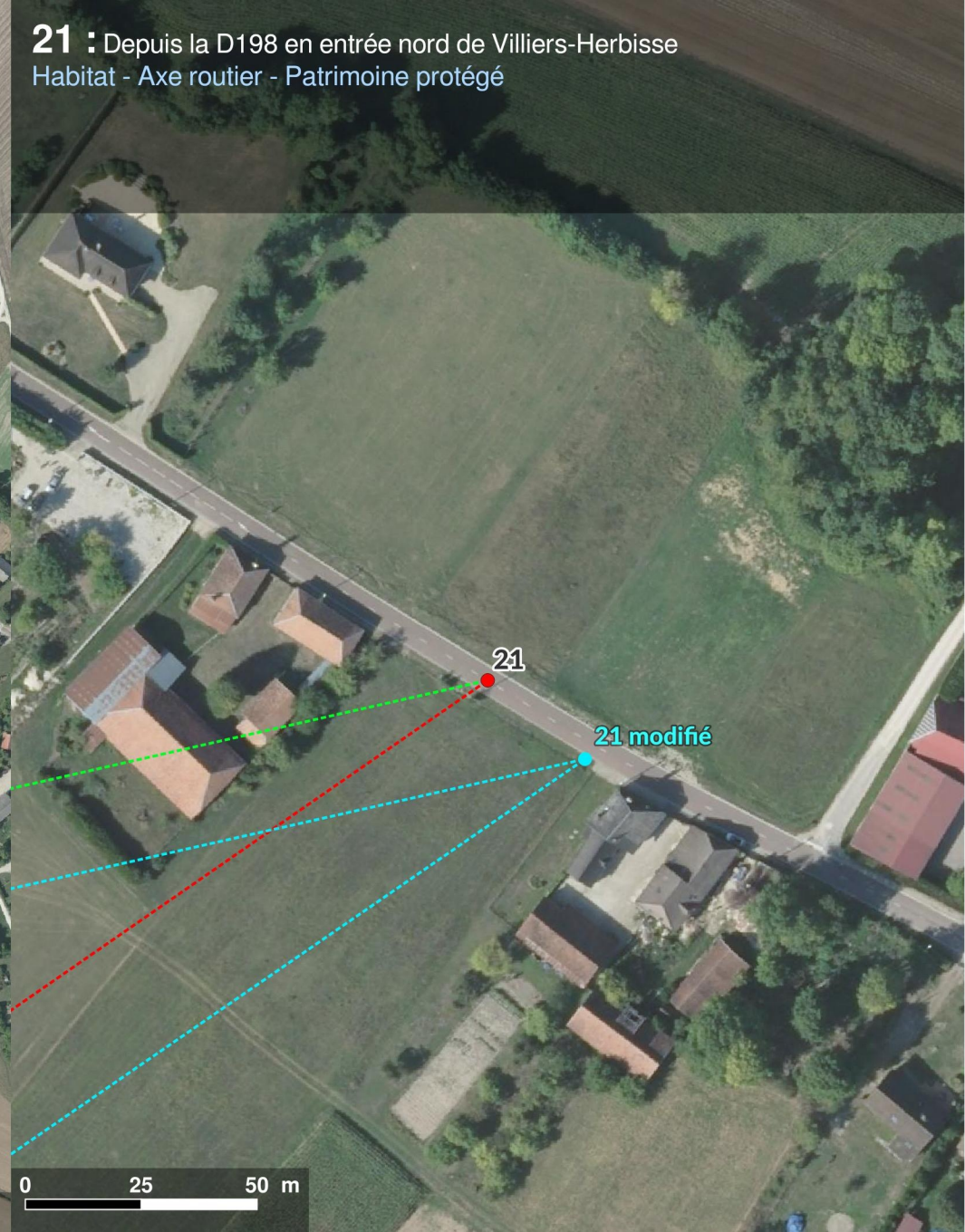
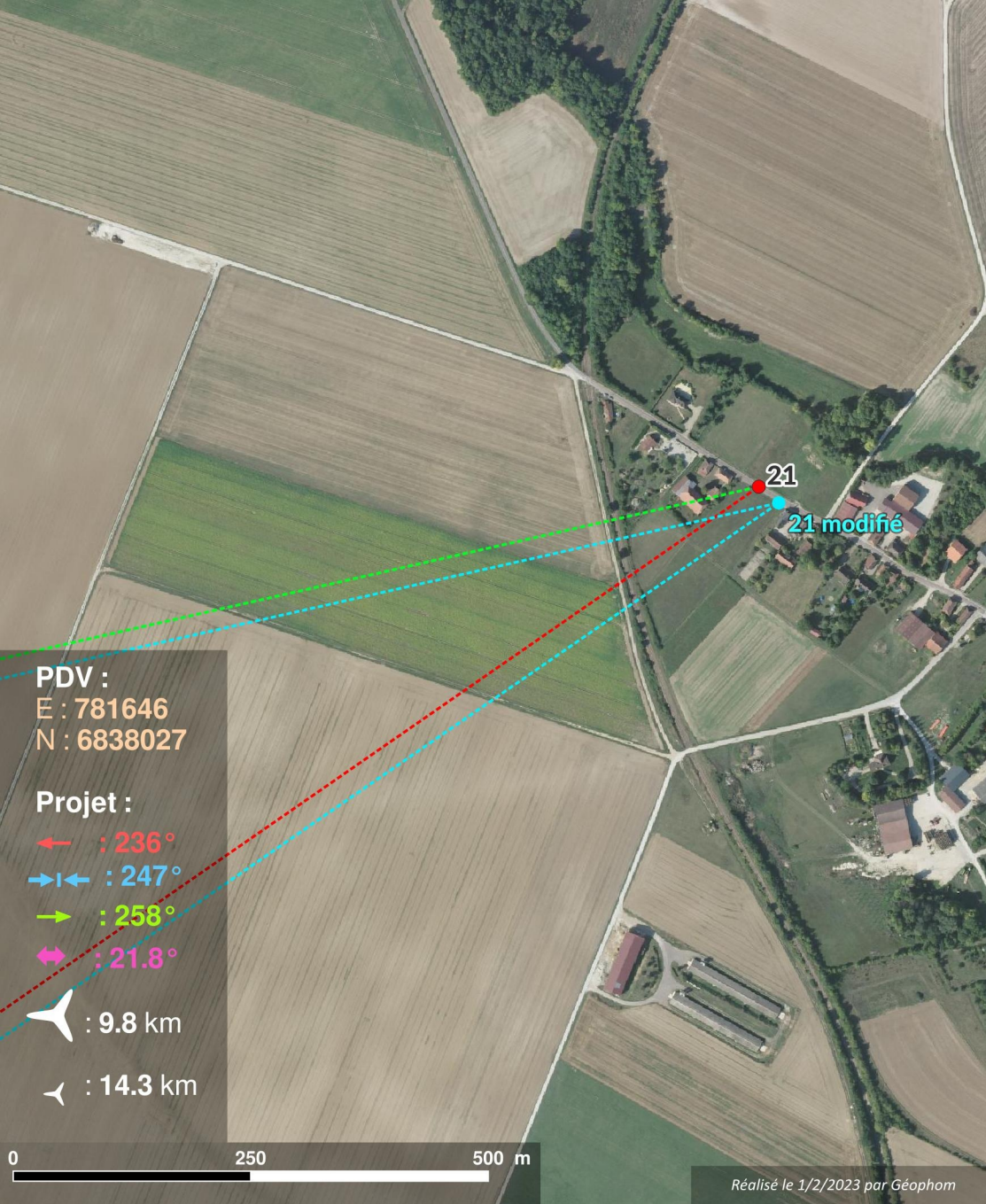
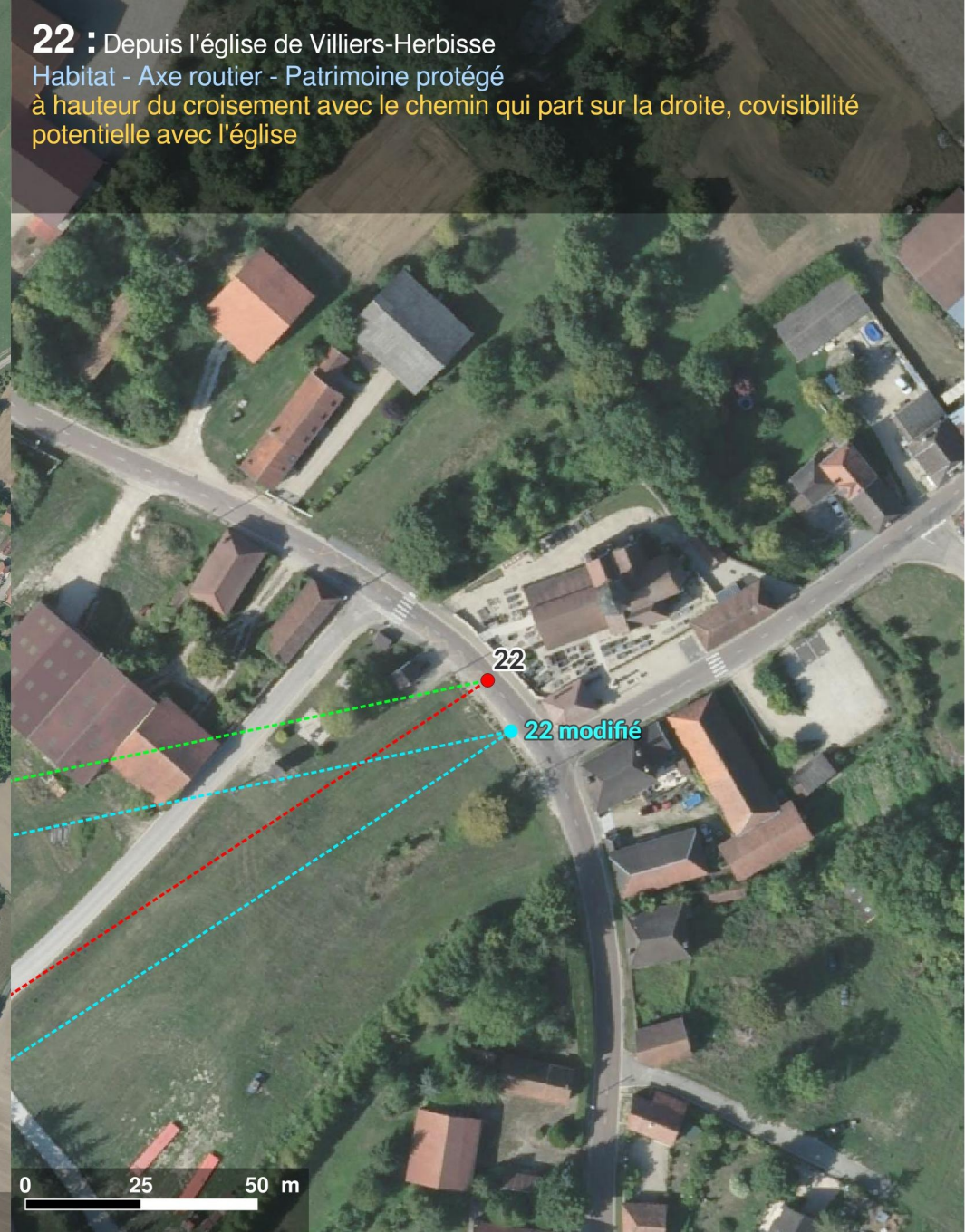
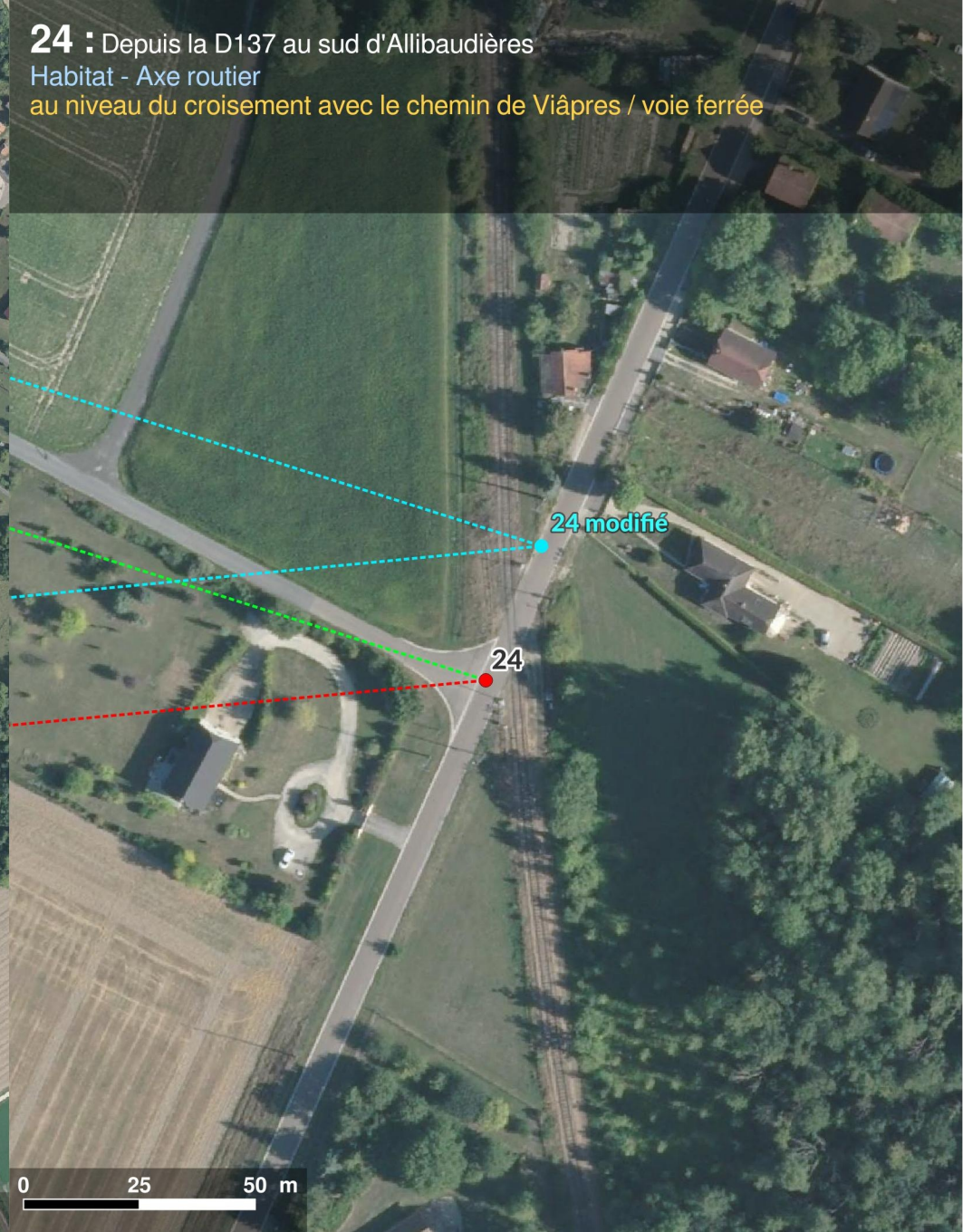
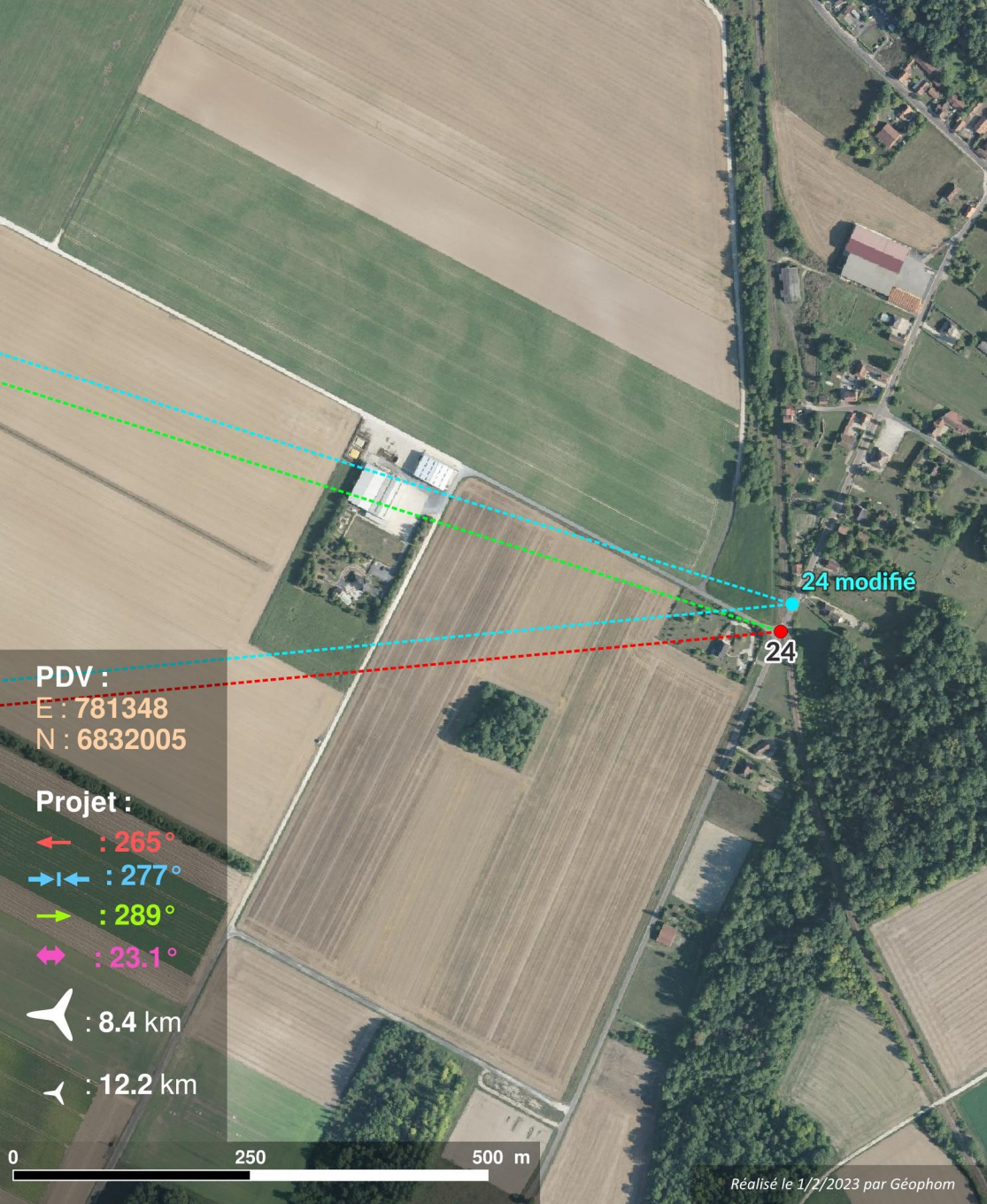


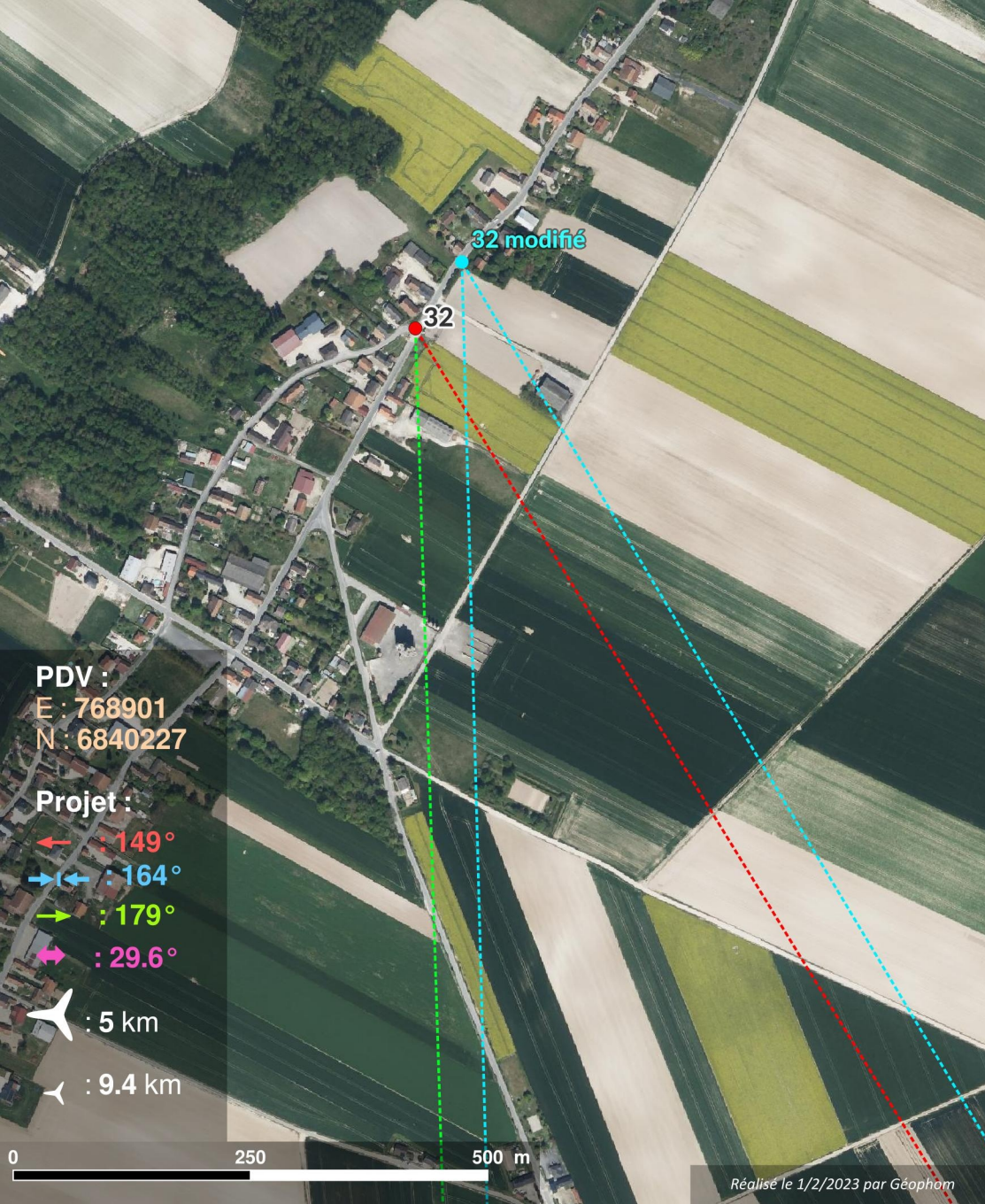
20 : Depuis la D10 au nord de Villiers-Herbisse
Habitat - Axe routier - Patrimoine protégé





24 : Depuis la D137 au sud d'Allibaudières
Habitat - Axe routier
au niveau du croisement avec le chemin de Viâpres / voie ferrée





32 : Depuis la D9 au nord de Faux-Fresnay
Habitat - Axe routier
croisement rue de Fresnes (D9) / rue de la Forge

